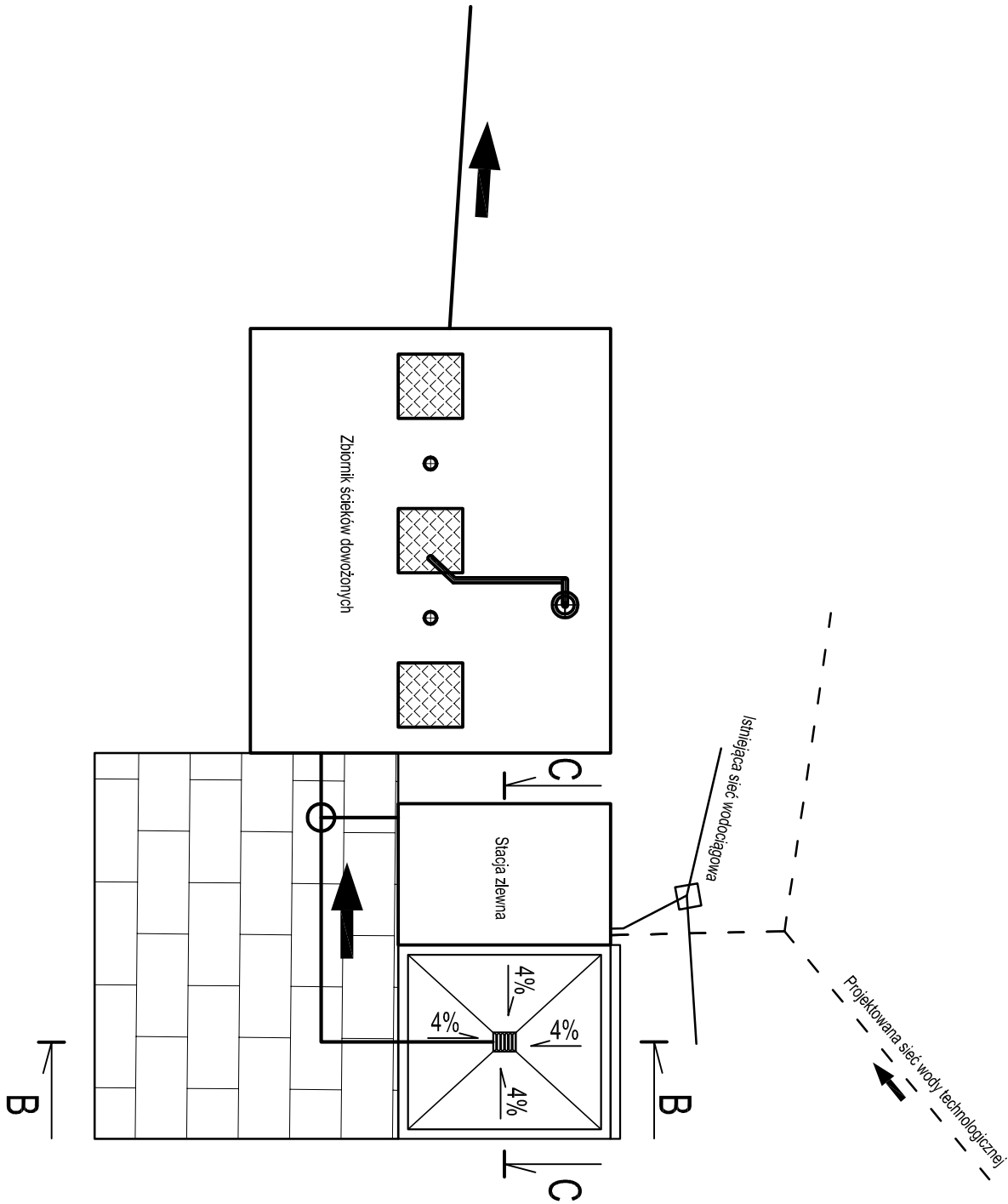
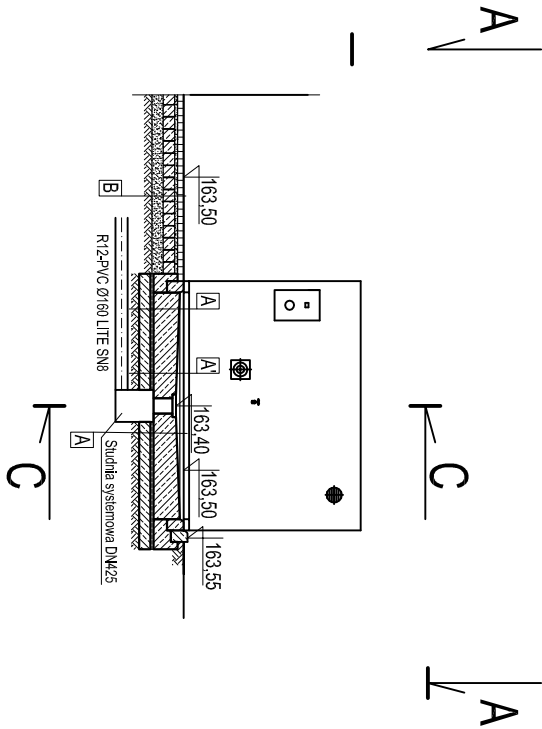


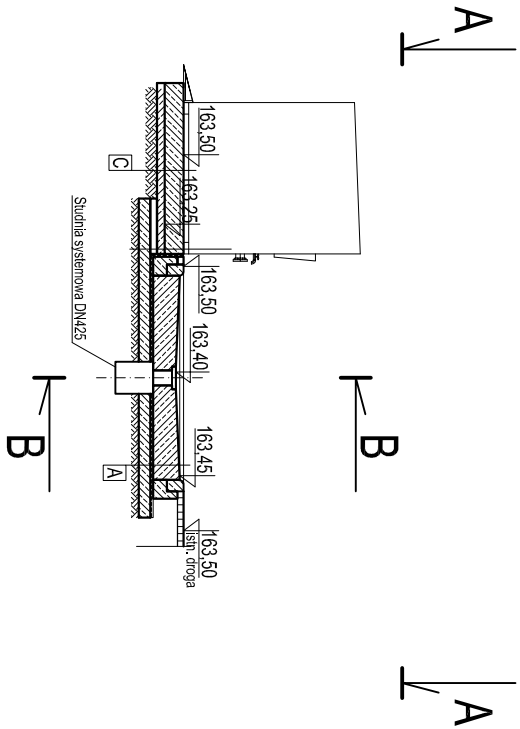
PLAC STACJI ZLEWCZEJ OSADU RZUT A-A



PLAC STACJI ZLEWCZEJ OSADU PRZEKRÓJ B-B



PLAC STACJI ZLEWCZEJ OSADU PRZEKRÓJ C-C



- A**
- PLYTA ŻELBETOWA C35/45 gr. 30-35 cm  
GORĄ I DOŁEM ZBROJOWA SIĄTKA Ø12 O OCZKAACH 15x15  
WARSTWA PREJŚCOWA PAPA TERMÓZGRZEWALNA  
PODBUDOWA Z BETONU C 12/15 gr. 15 cm  
GRUNT RODZIMY - PIASEK RÓŻNOZIARNISTY

- B**
- KOSTKA BETONOWA gr. 8 cm  
PODSYPKA CEM. - PIASK. 1:4 gr. 4 cm  
PODBUDOWA BETONOWA C 12/15 gr. 15 cm  
WARSTWA ODSĄCAJĄCA Z PIASKU gr. 15 cm

- C**
- PLYTA DUNDAMENTOWA STACJI ZLEWCZEJ  
WG RYS STACJI ZLEWCZEJ  
PODBUDOWA Z BETONU C 12/15 gr. 15 cm  
GRUNT RODZIMY - PIASEK RÓŻNOZIARNISTY

- UWAGI:
- Kratka siatkowa na poprzeczny o przekrobie 10 mm lub odwodnienie litowe zlokalizowane w podłazie zaworu spusowego wozu asenizacyjnego
  - Powierzchnię wokół studzienki wykonać jako blą (np. beton, asfalt)
  - Stojak pod wąż na wyposażeniu dostarczany razem ze stacją zlewną
  - Połączenie rurociągów odprowadzających ze stacji zlewny i rurociągu odwodnienia płyty zlewny wykonać w studni tworzywowej Ø315. Podejście rurociągów do studni wykonać zgodnie z wytycznymi wybranego producenta studni
  - Stację zlewną zasilić w wodę z istniejącej sieci wodociągowej i nowoprojektowanej sieci wody technologicznej. Obie sieci wprowadzić jako niezależne do wnętrza kontenera według wytycznych dostawcy urządzenia.
  - Projektowane przyłącze wodociągowe PE DN 32 włączyć do istniejącego wodociągu WO110c przy pomocy nawierćki 110/32

ECOKUBE		TECHNOLOGIE OCHRONY ŚRODOWISKA	
Sycowska Gospodarka Komunalna sp. z o.o., ul. Włodawska 8, 56-500 Syców		EcoKube Sp. z o.o., ul. Wólczańska 128/134, 90-527 Łódź	
PRZEBUDOWA I ROZBUDOWA KOMUNALNEJ OCZYSZCZALNI ŚCIEKÓW W SYCOWIE			
PROJEKT WYKONAWCZY PRZEBUDOWY I ROZBUDOWY KOMUNALNEJ OCZYSZCZALNI ŚCIEKÓW W SYCOWIE		Branża: Technologia	Faza: P.W.
Tytuł rysunku:  Ob. nr 18 Plac stacji zlewny rzut i przekroje	Skala:  1:100	Data:  25.03.2019	
PROJEKTOWAŁ mgr inż. Katarzyna Matyszczyńska - Tumlek technolog Piotr Witosławski SPRAWDZIŁ mgr inż. Włodzisław Kusnierczyk OPRACOWAŁ mgr inż. Bartosz Zagójski	NR UPRAWNIENI LOD/0894/POOS/08 -- 4899WK --	PODPIS	Nr rysunku:  13/T